

Inspiron 17

5000 Series

Quick Start Guide

Skrócona instrukcja uruchomienia
Краткое руководство по началу работы
Hızlı Başlangıç Kılavuzu

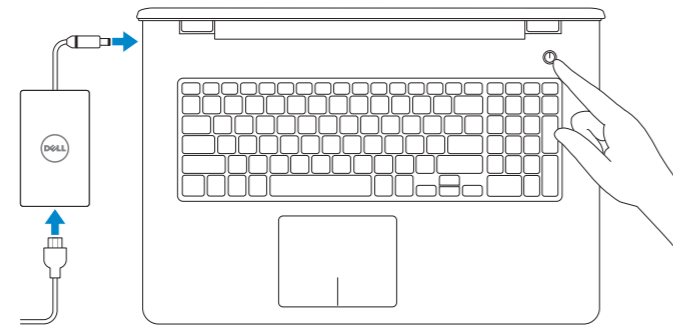


1 Connect the power adapter and press the power button

Podłącz zasilacz i naciśnij przycisk zasilania

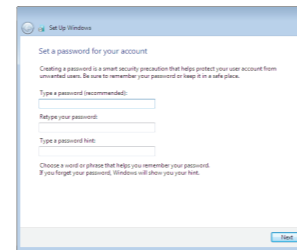
Подключите адаптер источника питания и нажмите на кнопку питания

Güç adaptörünü takıp güç düğmesine basın

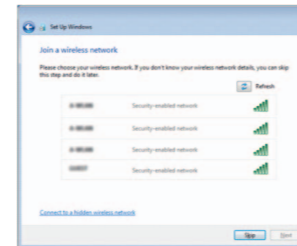


2 Finish Windows setup

Skonfiguruj system Windows | Завершите установку Windows
Windows kurulumunu tamamlayın



Set up password for Windows
Ustaw hasło systemu Windows
Установите пароль для Windows
Windows için parola belirleyin



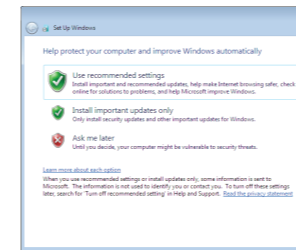
Connect to your network
Nawiąż połączenie z siecią
Подключитесь к сети
Ağınıza bağlanın

NOTE: If you are connecting to a secured wireless network, enter the password for the wireless network access when prompted.

UWAGA: Jeśli nawiązujesz połączenie z zabezpieczoną siecią bezprzewodową, wprowadź hasło dostępu do sieci po wyświetleniu monitu.

ПРИМЕЧАНИЕ. Во время подключения к защищенной беспроводной сети при появлении запроса введите пароль доступа к беспроводной сети.

NOT: Güvenli bir kablosuz ağa bağlanıyorsanız, istendiğinde kablosuz ağ erişim parolasını girin.



Protect your computer
Zabezpiecz komputer
Защитите свой компьютер
Bilgisayarınızı koruyun

For more information

Aby uzyskać więcej informacji | Для получения дополнительной информации см
Daha fazla bilgi için

To learn about the features and advanced options available on your computer, click **Start** → **All Programs** → **Dell Help Documentation**.

Aby dowiedzieć się więcej o funkcjach i zaawansowanych opcjach komputera, kliknij kolejno **Start** → **Wszystkie programy** → **Dell Help Documentation**.

Чтобы ознакомиться с функциями и дополнительными возможностями, доступными на данном компьютере, нажмите **Пуск** → **Все программы** → **Справочная документация Dell**.

Bilgisayarındaki özellikler ve gelişmiş seçenekler hakkında bilgi almak için **Başlat** → **Tüm Programlar** → **Dell Yardım Belgeleri** bölümüne gidin.

Product support and manuals

Pomoc techniczna i podręczniki
Техническая поддержка продукта и руководства
Ürün desteği ve kılavuzlar

dell.com/support
dell.com/support/manuals

Contact Dell

Kontakt z firmą Dell
Обратитесь в компанию Dell
Dell'e başvurun

dell.com/contactdell

Regulatory and safety

Przepisy i bezpieczeństwo
Документы по технике безопасности и соответствию стандартам
Mevzuat ve güvenlik

dell.com/regulatory_compliance

Regulatory model

Model | Модель согласно нормативной документации
Yasal model numarası

P28E

Regulatory type

Typ | Тип согласно нормативной документации
Yasal tür

P28E001

Computer model

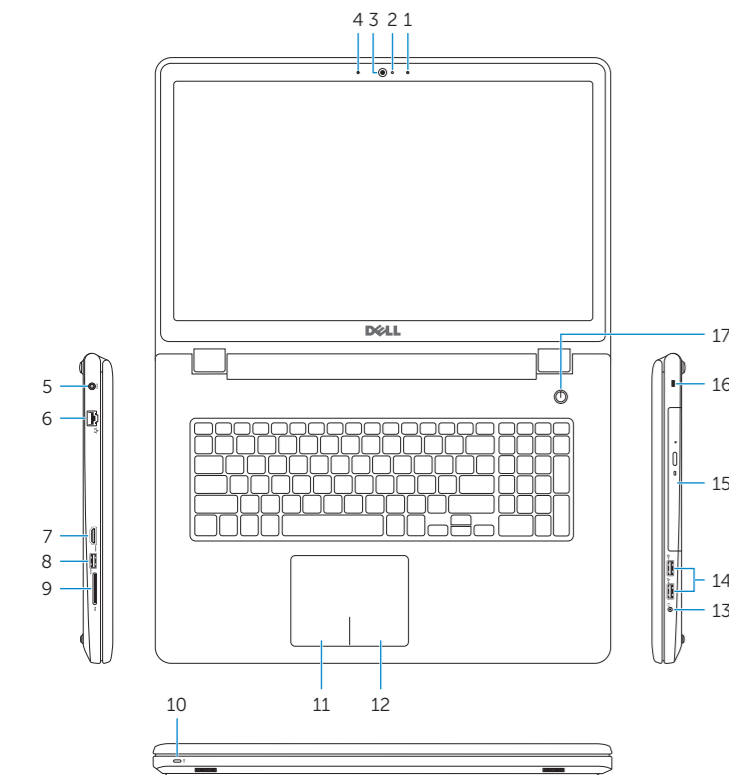
Model komputera | Модель компьютера
Bilgisayar modeli

Inspiron 17-5758



Features

Funkcje | Компоненты | Özellikler



1. Right microphone
2. Camera-status light
3. Camera
4. Left microphone
5. Power-adapter port
6. Network port
7. HDMI port
8. USB 3.0 port
9. Media-card reader
10. Power and battery-status light/hard-drive activity light
11. Left-click area
12. Right-click area
13. Headset port
14. USB 2.0 ports (2)
15. Optical drive
16. Security-cable slot
17. Power button
18. Regulatory label (in battery bay)
19. Battery
20. Battery-release latch
21. Service Tag label

1. Mikrofon prawy
2. Lampka stanu kamery
3. Kamera
4. Mikrofon lewy
5. Złącze zasilacza
6. Złącze sieciowe
7. Złącze HDMI
8. Port USB 3.0
9. Czytnik kart pamięci
10. Lampka zasilania i stanu akumulatora / lampka aktywności dysku twardego
11. Lewy obszar dotyku
12. Prawy obszar dotyku
13. Gniazdo zestawu słuchawkowego
14. Porty USB 2.0 (2)
15. Napęd dysków optycznych
16. Gniazdo linki antykradzieżowej
17. Przycisk zasilania
18. Etykieta znamionowa (we wnęce akumulatora)
19. Akumulator
20. Zwalniacz zatrasku akumulatora
21. Etykieta ze znacznikiem serwisowym

1. Правый микрофон
2. Индикатор состояния камеры
3. Камера
4. Левый микрофон
5. Разъем для адаптера питания
6. Сетевой порт
7. Разъем HDMI
8. Разъем USB 3.0
9. Устройство чтения карт памяти
10. Индикатор питания и состояния батареи/индикатор активности жесткого диска
11. Область щелчка левой кнопкой мыши
12. Область щелчка правой кнопкой мыши
13. Порт для наушников
14. Два разъема USB 2.0
15. Оптический привод
16. Гнездо защитного кабеля
17. Кнопка питания
18. Нормативная наклейка (в отсеке для аккумулятора)
19. Батарея
20. Защелка аккумулятора
21. Метка обслуживания

1. Sağ mikrofon
2. Kamera durum ışığı
3. Kamera
4. Sol mikrofon
5. Güç adaptörü bağlantı noktası
6. Ağ bağlantı noktası
7. HDMI bağlantı noktası
8. USB 3.0 bağlantı noktası
9. Ortam kartı okuyucu
10. Güç ve pil durum ışığı/sabit sürücü etkinlik ışığı
11. Sol tıklatma alanı
12. Sağ tıklatma alanı
13. Mikrofonlu kulaklık bağlantı noktası
14. USB 2.0 bağlantı noktaları (2)
15. Optik sürücü
16. Güvenlik kablosu yuvası
17. Güç düğmesi
18. Yasal etiket (pil yuvasında)
19. Pil
20. Pil serbest bırakma mandalı
21. Servis Etiketli

Shortcut keys

Skróty klawiaturowe | Служебные сочетания клавиш

Kısayol tuşları

- | | |
|------------|--|
| F1 | Mute audio
Wyciszenie dźwięku Отключить звук
Sesi kapat |
| F2 | Decrease volume
Zmniejszenie głośności Уменьшить громкость
Ses seviyesini düşür |
| F3 | Increase volume
Zwiększenie głośności Увеличить громкость
Ses seviyesini artır |
| F4 | Play previous track/chapter
Poprzedni utwór/rozdział
Воспроизведение предыдущей дорожки или главы
Önceki parçayı/bölümü oynat |
| F5 | Play/Pause
Odtwarzanie/wstrzymanie Воспроизведение/пауза
Oynat/Duraklat |
| F6 | Play next track/chapter
Następny utwór/rozdział Воспроизведение следующей дорожки или главы
Sonraki parçayı/bölümü oynat |
| F8 | Switch to external display
Przełączenie na wyświetlacz zewnętrzny
Переключение на внешний дисплей
Harici ekrana geçiş yap |
| F9 | Search
Wyszukiwanie Поиск
Ara |
| F10 | Toggle keyboard backlight (optional)
Przełączenie podświetlenia klawiatury (opcjonalnie)
Переключение подсветки клавиатуры (заказывается дополнительно)
Klavye ışığını değiştir (isteğe bağlı) |

- | | |
|---------------------------|--|
| F11 | Decrease brightness
Zmniejszenie jasności Уменьшить яркость
Parlaklığı düşür |
| F12 | Increase brightness
Zwiększenie jasności Увеличить яркость
Parlaklığı artır |
| Fn + Esc | Toggle Fn-key lock
Przełączenie klawisza Fn
Клавиша Fn - переключатель блокировки
Fn tuş kilidini değiştir |
| Fn + PrtScr | Turn off/on wireless
Włączenie/wyłączenie sieci bezprzewodowej
Включить или отключить беспроводные соединения
Kablosuz özelliğini aç/kapa |
| Fn + Insert | Sleep
Uśpienie Переход в спящий режим
Uyku |
| Fn + H | Toggle between power and battery-status light/hard-drive activity light
Przełącznik lampki zasilania i stanu akumulatora/lampki aktywności dysku twardego
Переключение между индикатором питания и состояния батареи и индикатором активности жесткого диска
Güç ve pil durum ışığı/sabit sürücü etkinlik ışığı arasında geçiş yap |

NOTE: For more information, see *Specifications* at [dell.com/support](https://www.dell.com/support).

UWAGA: Aby uzyskać więcej informacji, zobacz *Dane techniczne* na stronie [dell.com/support](https://www.dell.com/support).

ПРИМЕЧАНИЕ. Для получения дополнительной информации, см. раздел *Характеристики* на [dell.com/support](https://www.dell.com/support).

NOT: Daha fazla bilgi için bkz. *Özellikler*, [dell.com/support](https://www.dell.com/support).